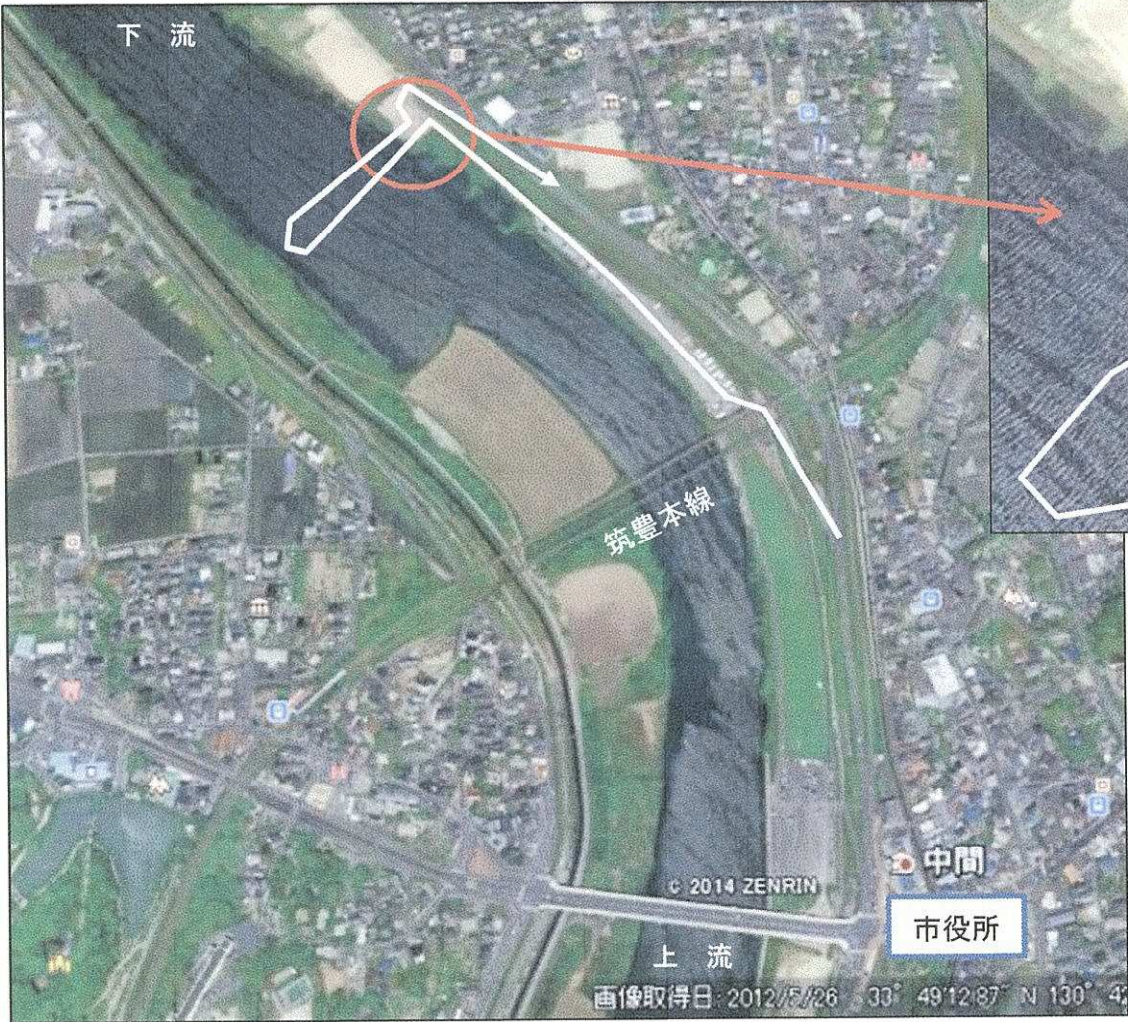


### 3 行為の場所

### 細部使用予定箇所

遠賀川の航空写真  
中間市



遠賀川右岸・左岸（中間市垣生付近）  
及びその流域 ※上図参照

## 4 行為の方法

### 使用予定の陸自主要装備（92式浮橋）

#### 過去の訓練の状況



今回は「重門橋(じゅうもんきょう)」と呼ばれる「はしけ」として運用します。  
※浮き橋としても運用できますが、今回は浮き橋は使用しません。



30m × 15m程度